

INSCRIPCIONES Y CONSULTAS

Enviar boletín a:

**INSTITUTO TECNOLÓGICO
DE CASTILLA Y LEÓN**

Teléfonos 947 29 84 71 - 947 29 80 08

Fax: 947 29 80 91

e-mail: formacion@itcl.es

LUGAR DE CELEBRACIÓN

**INSTITUTO TECNOLÓGICO
DE CASTILLA Y LEÓN**

C/ López Bravo, 70

Polígono Industrial de Villalonquéjar

09001 – BURGOS

DERECHOS DE INSCRIPCIÓN

158 Euros

NÚMERO DE PLAZAS

Nº de Plazas Limitadas: 14 Alumnos

DURACIÓN

9 Horas

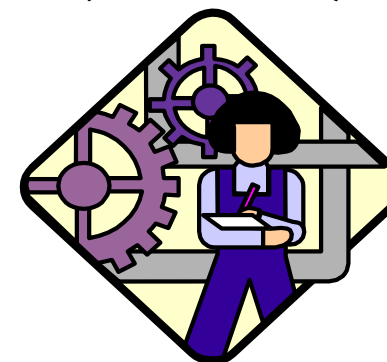
FECHA Y HORA

Fechas: Del 14 al 16 de Mayo de 2012

Horario: De 16:00 a 19:00 horas

CURSO SOBRE:

CAMBIO RÁPIDO DE UTILLAJES (SMED)



Burgos, Mayo de 2012



PRESENTACIÓN

Actualmente, las relaciones cliente proveedor se basan en el JIT, lo que origina una producción en lotes muy bajos, asociados a frecuentes operaciones de cambio de útiles / preparación máquinas / calibraciones, etc...

Los tiempos asociados a dichos cambios, son: tiempos improductivos que incrementan el coste del producto final y reduce la competitividad de la empresa.

El número de cambios de útiles no puede reducirse, sin embargo el tiempo de los mismos si se puede bajar radicalmente, aplicando en dichos cambios la metodología que corresponda a cada uno de ellos, estructuradas en un denominador común.

OBJETIVOS

- Capacitar a los asistentes para la introducción de mejoras, para la reducción de tiempos y costes en el proceso productivo, optimizando el cambio de útiles en las máquinas.
- Analizar el cambio de útiles en las máquinas definidas por la empresa y optimizar dichos cambios.

DIRIGIDO A

Encargados de cambio de utillajes de las máquinas de la empresa.

Técnicos supervisores y personal de producción y métodos.

FORMACIÓN IN COMPANY.

Este programa formativo se puede adecuar a las necesidades específicas de su empresa, e impartirle en la modalidad "in company" para sus empleados.

PROGRAMA

INTRODUCCION AL SMED.

- Introducción al smed.
- Producción en masa producción ajustada.
- Cambio rápido de herramienta.

CONCEPTOS RELACIONADOS CON EL SMED.

- Concepto de lote económico.
- Planteamiento actual y futuro.
- Relación entre tiempo de fabricación y tamaño de lote.
- Distribución del tiempo de fabricación.
- Fundamentos teóricos sobre la productividad.
- Valor añadido. Productividad.
- Cliente interno. Coste de producción.

DESPILFARRO EN PRODUCCIÓN QUE EL SMED PUEDE MEJORAR.

- Despilfarro y valor añadido.
- Clasificación del despilfarro.
- Como descubrir el despilfarro.

FUNDAMENTOS DEL SMED.

- Definición.
- Que es el cambio de utillaje.
- Objetivo reducir el tiempo de preparación.
- Como funciona el smed. Objetivo.
- Puntos de reflexión.

METODOLOGÍA.

- Como se aplica.
- Etapas conceptuales.
- Estudio preliminar.
- Separar tareas internas de tareas externas.
- Convertir tareas internas en tareas externas.
- Perfeccionar tareas internas y externas.
- Objetivo final, reducir el tiempo de preparación.
- Tipos de mejoras a aplicar.

EFECTOS DEL SMED.

- Comentarios sobre los efectos beneficiosos del smed.
- Producción sin stock.
- Reducción de errores de producción.
- Reducción de los plazos de fabricación.
- Se incrementa la flexibilidad de la fabricación.

IDEAS Y MEJORAS.

- Tipos de mejoras.
- Ejemplos reales de aplicación del smed.
- Comentarios sobre las ideas de mejoras.

CASOS PRÁCTICOS.

BOLETÍN DE INSCRIPCIÓN

E n v i a r p o r F a x o C o r r e o
Nombre y Apellidos D.N.I.
Empresa Función que Desempeña
Dirección C.P. Población
Provincia Teléfono Fax CIF



Está adherido a ITCL para la gestión de los fondos del FORCEM SI NO. (Sólo en caso afirmativo)

Desea bonificarse por el presente curso SI NO.

Para bonificarse acciones por FORCEM, adjuntar al presente boletín el correspondiente modelo del FORCEM.

Solicita asistir al curso sobre: **CAMBIO RÁPIDO DE UTILLAJES (SMED)**, que se celebrará del día 14 al 16 de Mayo de 2012, en Burgos.

Forma de Pago:

Recibo Domiciliado. Nombre Entidad Financiera:

Entidad: --- Oficina: --- Dc.: --- Nº Cta.: ---

Facturar a empresa o particular (tachar lo que no proceda).

Declaro que todos los datos y documentos coinciden fielmente con la realidad. Asimismo, y a los efectos de lo dispuesto en la Ley Orgánica 15/1999, de 13 de diciembre de Protección de Datos de Carácter Personal y demás normativa de desarrollo, autoriza la utilización de los datos personales contenidos en el presente documento y su tratamiento informático para la gestión del Plan de Formación en el que se incorpora la acción formativa a la que me inscribo.