

INSCRIPCIONES Y CONSULTAS

Enviar boletín a:

**INSTITUTO TECNOLÓGICO
DE CASTILLA Y LEÓN**

Teléfonos 947 29 84 71 - 947 29 80 08

Fax: 947 29 80 91

e-mail: formacion@itcl.es

LUGAR DE CELEBRACIÓN

**INSTITUTO TECNOLÓGICO
DE CASTILLA Y LEÓN**

C/ López Bravo, 70

Polígono Industrial de Villalonquéjar

09001 – BURGOS

DERECHOS DE INSCRIPCIÓN

700 Euros

NÚMERO DE PLAZAS

Nº de Plazas Limitadas: 14 Alumnos

DURACIÓN

40 Horas

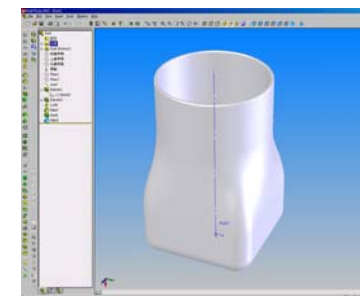
FECHA Y HORA

Fechas: Del 11 al 22 de Junio de 2012

Horario: De 16:00 a 20:00 horas.

CURSO SOBRE:

DISEÑO MECÁNICO CON SOLIDWORKS



Burgos, Junio de 2012



PRESENTACIÓN

Los beneficios de productividad obtenidos mediante el diseño asistido por ordenador con Solidworks, pueden aumentar la competitividad de un fabricante ya que, el diseño podrá realizarse en tres dimensiones y ser fácilmente modificable.

El modelado sólido reduce los ciclos de diseño, moderniza los procesos de fabricación y acelera la introducción de productos en el mercado, al mejorar el flujo de información y comunicación del diseño de productos en empresa, además de entre sus proveedores y clientes.

OBJETIVOS

Los objetivos del curso son capacitar a los asistentes para:

- Croquizar piezas.
- Modelar piezas.
- Configuraciones de piezas.
- Modelado de ensamblajes.
- Vistas y acotaciones.

DIRIGIDO A

Técnicos de los departamentos de oficina técnica e I+D: proyectistas, diseñadores y delineantes.

PONENTE

D. Jesús Ángel Humanes Asensio

Ingeniero Industrial Mecánico. Amplia trayectoria profesional en Proyecto en los sectores aeronáutico, automoción.

FORMACIÓN IN COMPANY.

Este programa formativo se puede adecuar a las necesidades específicas de su empresa, e impartirle en la modalidad "in company" para sus empleados.

PROGRAMA

DOMINIO DE LOS CONCEPTOS BÁSICOS.

- Funcionalidad básica.
- Iniciación práctica.
- Conceptos básicos de dibujo.
- Conceptos básicos de ensamblaje.
- Tablas de diseño.
- Otros aspectos de la funcionalidad básica.

TRABAJAR CON PIEZAS Y OPERACIONES.

- Operaciones de revolución y barrido.
- Operaciones de recubrir.
- Operaciones de matriz.
- Operaciones de redondeo.
- Otros aspectos acerca de las piezas y operaciones.

TRABAJAR CON ENSAMBLAJES.

- Relaciones de posición en un ensamblaje.
- Técnicas avanzadas de diseño.
- Otros aspectos acerca de los ensamblajes.

TRABAJAR CON DIBUJOS Y DOCUMENTACIÓN.

- Técnicas avanzadas de dibujo y documentación.
- Lista de materiales.
- Otros aspectos acerca de los dibujos y la documentación.

PRÁCTICAS.

BOLETÍN DE INSCRIPCIÓN

E n v i a r p o r F a x o C o r r e o
Nombre y Apellidos D.N.I.
Empresa Función que Desempeña
Dirección C.P. Población
Provincia Teléfono Fax CIF



Está adherido a ITCL para la gestión de los fondos del FORCEM SI NO. (Sólo en caso afirmativo)

Desea bonificarse por el presente curso SI NO.

Para bonificarse acciones por FORCEM, adjuntar al presente boletín el correspondiente modelo del FORCEM.

Solicita asistir al curso sobre: **DISEÑO MECÁNICO CON SOLIDWORKS**, que se celebrará del 11 al 22 de Junio de 2012, en Burgos.

Forma de Pago:

Recibo Domiciliado. Nombre Entidad Financiera:
Entidad: --- Oficina: --- Dc.: --- Nº Cta.: ---

Facturar a empresa o particular (tachar lo que no proceda).

Declaro que todos los datos y documentos coinciden fielmente con la realidad. Asimismo, y a los efectos de lo dispuesto en la Ley Orgánica 15/1999, de 13 de diciembre de Protección de Datos de Carácter Personal y demás normativa de desarrollo, autoriza la utilización de los datos personales contenidos en el presente documento y su tratamiento informático para la gestión del Plan de Formación en el que se incorpora la acción formativa a la que me inscribo.